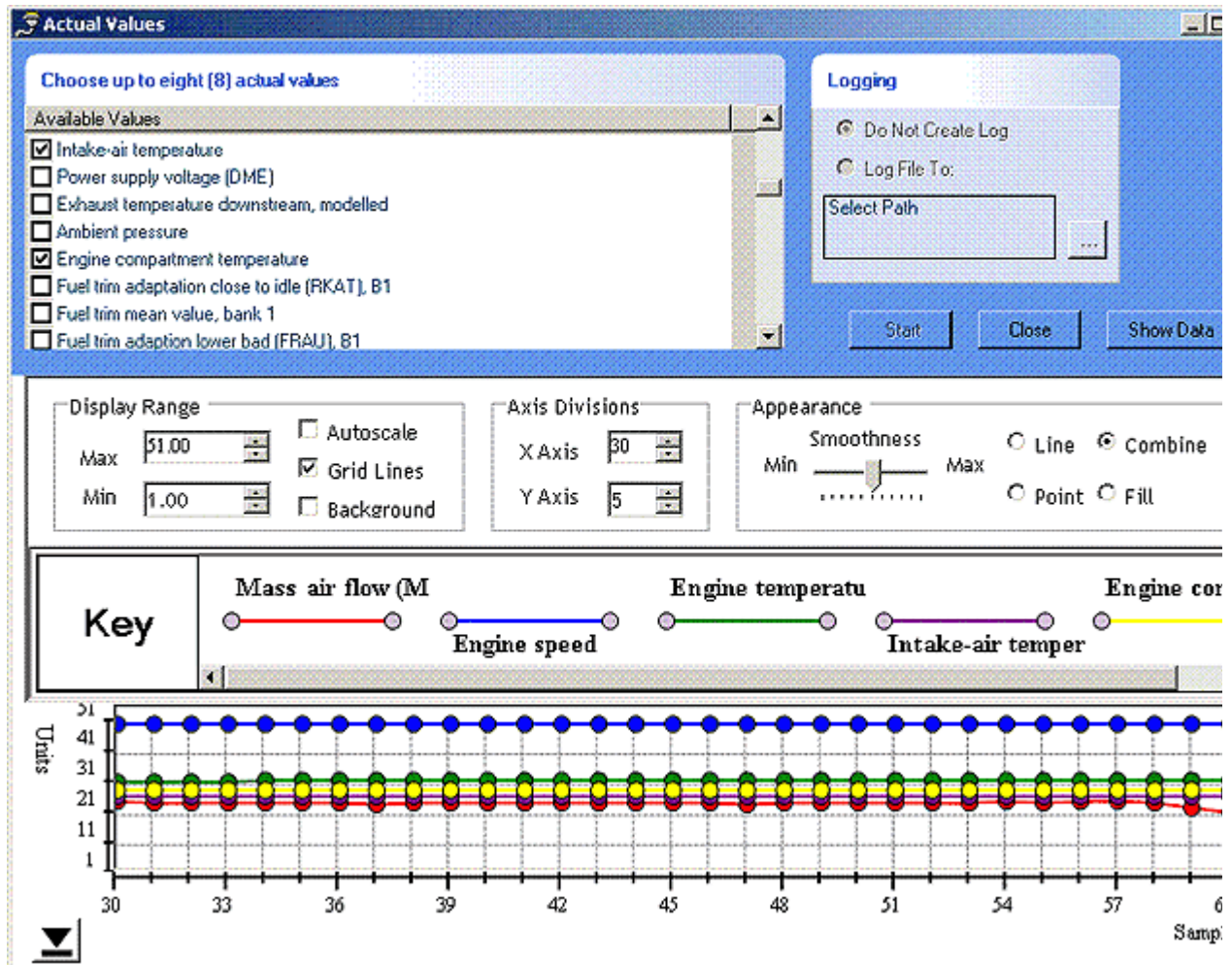


Echtzeitwerte

Durametric Diagnose Tool zeigt "Tatsächlichen Werte" und stellt diese auch in Diagrammen dar.

Bildschirmabbildung:



Jeder Fehlercode wird mit einem P-Code, Werksfehlercode und Reparatur Info (wenn verfügbar) angezeigt.

- Diese Funktion liest die "Tatsächlichen Werte" aus und zeigt diese auf dem Bildschirm an.
- Die Daten Aufzeichnungen können im Excel oder CSV Format gespeichert werden. [See data logging](#)
- Echtzeitwerte sollten nie im fahrendem Zustand gemessen werden.
- Alle angezeigten Werte sind nicht geeicht und nur für Vergleichszwecke zu nutzen.